

Opracowanie Rybackiej Lokalnej Strategii Rozwoju dla Doliny Baryczy 2021-2027

realizacja 2024 – 2029

Spotkanie konsultacyjne sektora rybackiego

16.01.2024, 28.02.2024, 01.03.2024,
07.03.2024, 11.03.2024



Fundusze Europejskie
dla Rybactwa



Rzeczpospolita
Polska

Dofinansowane przez
Unię Europejską



Program spotkania:

1. Omówienie założeń Priorytetu 3.

Sprzyjanie zrównoważonej niebieskiej gospodarcze na obszarach (...) śródlądowych oraz wspieranie rozwoju społeczności rybackich i sektora akwakultury objętego programem Fundusze Europejskie dla Rybactwa na lata 2021–2027

2. Identyfikacji potrzeb i celów lokalnego sektora rybackiego

3. Identyfikacja podmiotów rybackich



Fundusze Europejskie
dla Rybactwa



Rzeczpospolita
Polska

Dofinansowane przez
Unię Europejską





- Łączy nas:**
- rzeka Barycz
 - NATURA 2000



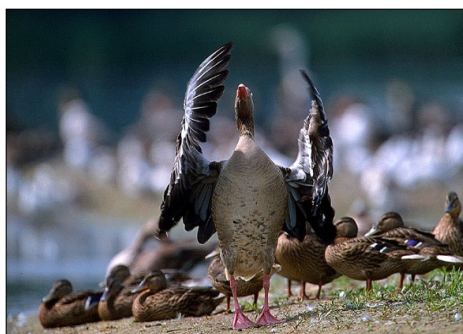
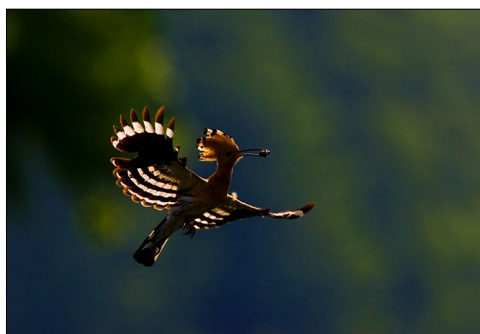
Dolina BARYCZY
blisko przyrody www.barycz.pl



- największy i jeden z najstarszych kompleksów stawów w Europie 800 lat tradycji



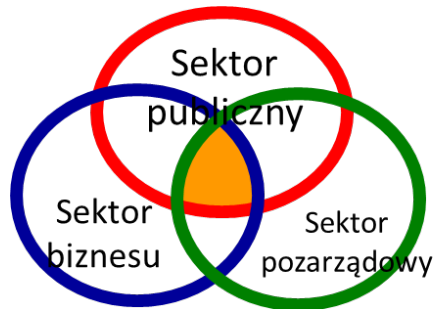
- największy Park Krajobrazowy w Polsce



- Natura 2000

Kim jesteśmy?

20 lat trójsektorowej współpracy na rzecz Doliny Baryczy



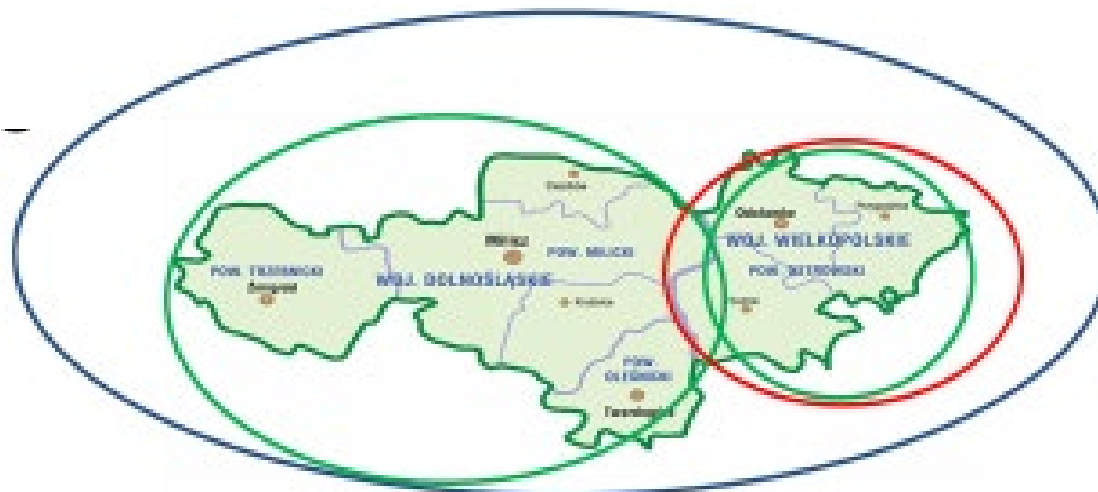
Partnerstwo
trójsektorowe
(międzysektorowe)

- **2004 r.** – inauguracja działań na rzecz współpracy - Fundacja EkoRozwoju, PTPP „pro Natura” oraz samorządy Stowarzyszenie Gmin i Powiatów Doliny Baryczy
- **2005 r.** – powołanie Lokalnej Grupy Działania liderów z sektorów publicznego, gospodarczego i społecznego - pilotaż Program LEADER + Schemat I
- **2006 r.**- powołanie Fundacji Doliny Baryczy - realizacja strategii Program LEADER + Schemat II

- **2008 r.** powołanie **Stowarzyszenia Lokalna Grupa Działania PARTNERSTWO dla Doliny Baryczy**
- Lokalna Organizacja Grantowa organizacja Program Działaj Lokalnie - do 2020
- Status OPP – 1,5% - od 2012
- Opracowanie i wdrażanie strategii rozwoju PROW 2007-2013, PO Ryby 2007-2013 (2008- 2015)
Opracowanie i wdrażanie strategii rozwoju PROW oraz PO RYBY 2014-2020 (2016-2024)
Opracowanie strategii rozwoju PROW 2023-2029 oraz FEW (EFS, EFRR) w części wielkopolskiej (Odolanów, Przygodzice, Sośnie przez powołane w **2023 r.** Stowarzyszenie Wielkopolskie Partnerstwo dla Doliny Baryczy



Lokalne Grupy Działania
2021-2027 (2024-2029)



Lokalna Strategia Rozwoju
Wielkopolskie Partnerstwo
dla Doliny Baryczy

Lokalna Strategia Rozwoju
PARTNERSTWO dla Doliny
Baryczy

Rybacka
Lokalna Strategia
Rozwoju
PARTNERSTWO dla Doliny
Baryczy

Fundusze Europejskie dla Wielkopolski 2021+
Wspólna Polityka Rolna

Wspólna Polityka Rolna

Fundusze Europejskie dla Rybactwa



URZĄD MARSZAŁKOWSKI
WOJEWÓDZTWA WIELKOPOLSKIEGO

2 557 500 euro
3 gminy Odolanów,
Przygodzice, Sośnie



URZĄD MARSZAŁKOWSKI WOJEWÓDZTWA DOLNOŚLĄSKIEGO
DOLNY ŚLĄSK
www.umwd.pl

2 462 500 euro
5 gminy Cieszków Krośnice,
Milicz,
Twardogóra, Żmigród

8 gminy Cieszków Krośnice,
Milicz, Odolanów Przygodzice,
Sośnie, Twardogóra, Żmigród

Najważniejsze kierunki działania LGD

Marka to SIŁA, która przyciąga turystę właśnie do tego jednego miejsca, mimo że do wyboru ma inne podobne.



Budowa marki **Doliny Baryczy** w oparciu o jego walory naturalne, atrakcje i ofertę usług oraz produktów lokalnych

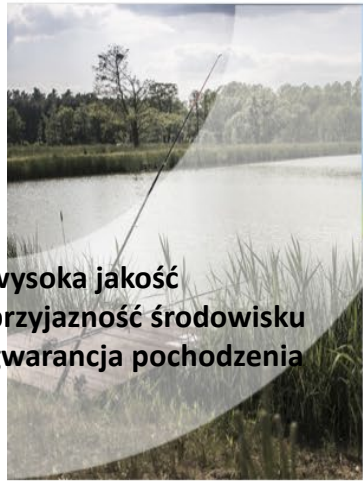
- Promocja przyrody, kultury, kuchni, tradycji rybackich
- Rozwój infrastruktury i oferty turystycznej przyjaznej środowisku
- Aktywizacja gospodarcza
- Czynna ochrona przyrody przy udziale mieszkańców
- Aktywizacja społeczna małych społeczności
- Edukacja lokalna i adaptacja do zmian klimatu



Dolina Baryczy blisko przyrody dla klimatu.

Misją RLGD jest działanie na rzecz **zrównoważonego rozwoju rybackiego charakteru Doliny Baryczy**, z poszanowaniem dziedzictwa przyrodniczego i kulturowego, **wpieranie aktywności społecznej i gospodarczej mieszkańców z uwzględnieniem adaptacji do zmian klimatu.**





- wysoka jakość
- przyjazność środowisku
- gwarancja pochodzenia



PRODUKTY Z DOLINY BARYCZY

USŁUGI Z DOLINY BARYCZY

WYDARZENIA

PRZYSTĄP DO ZNAKU

OFERTA W SERWISIE - WYTYCZNE

PUBLIKACJE

EDYCJE

KONTAKT

ZALOGUJ SIĘ





Największa baza aktualnych
produktów lokalnych
i **usług turystycznych**
z Doliny Baryczy



Szukaj







Produkty z Doliny Baryczy



Usługi z Doliny Baryczy



Produkty Dolina Baryczy Poleca



Tradycyjne wyroby mączne od VOGT



Topolove sery

Usługi Dolina Baryczy Poleca



Hotel Naturum w Rudzie Sułowskiej



Wypożyczalnia Kajaków Bielik



Więcej o programie: <https://dbpoleca.barycz.pl/>

"Edukacja dla Doliny Baryczy"

to opracowywany wspólnie z ośrodkami edukacji szkolnej i pozaszkolnej, **program edukacji regionalnej i przyrodniczej** służący zachowaniu specyfiki obszaru **Doliny Baryczy**.

Wykreowane nowego produktu turystyczno – aktywizującego – Edukacja dla Doliny Baryczy wspartych zostało 589 wyjazdów 17 074 uczestników

STREFA DZIECI

🧩 Święty Mikołaj dla kogo? 🟡 🟢 🟠

🎲 Nad Stawem dla kogo?

🎲 Gra dla KLIMATU - również od CIEBIE zależy życie naszej planety dla kogo?

Opinia Rodzica jest WAŻNA
dotyczy zajęć w ośrodkach

BAZA EDUKACYJNA

PRZEDSZKOLE KLASY I-III KLASY IV-VIII PONADPODSTAWOWE DOROŚLI

--- Wpisz szukane słowo --- --- Wszystkie przedmioty --- **SZUKAJ**

MATERIAŁ EDUKACYJNY

Dokarmiamy ptaki zimą.

OŚRODKI POZASZKOLNE

Oferta edukacyjna przy akwencie...

BAZA WIEDZY

Bogatka

WIE

WIE 2022_Nasza urokliwa kraina_Regionalny...

ZAPRASZAMY NA ⓘ

Pn	Wt	Śr	Cz	Pt	So	Nd
1	2	3	4	5	6	7
8	9	10	11	12	13	14
15	16	17	18	19	20	21
22	23	24	25	26	27	28
29	30	31	-	-	-	-

styczeń 2024

● - wydarzenie
● - rekrutacja

SZLAKI EDUKACYJNE W DOLINIE BARYCZY

Szlaki i trasy piesze

Ścieżka edukacyjno- muzealna prezentująca rozwój wsi i rybactwa w Dolinie Baryczy

Piękny krajobraz Doliny Baryczy jest żywym pomnikiem przyrody tego regionu. Przenieś się do czasów naszych przodków i odkryj razem z nami historię

Dni Karpia

Wydarzenia

Aktualności

Wydarzenia
rodzinne

Nagrodobranie

Konkurs Kolorowy
Szlak Karpia

Media

Bilety

Publikacje

Kolorowy Szlak
Karpia

Dni KARPIA 2023
MOC tradycji!

● Kup bilet online na
www.sklep.barycz.pl

Wydarzenie
edukacyjneWydarzenie
pleneroweWydarzenie
aktywneWydarzenie
kulinarneZawody
wędkarskie

PONAD 90
wydarzeń
11 tygodni
od września do listopada

Dni Karpia w Dolinie Baryczy

Karp stał się symbolem Doliny Baryczy – unikatowego miejsca na pograniczu woj. dolnośląskiego i wielkopolskiego, gdzie tradycje hodowli tej ryby sięgają ponad 800 lat. We współpracy z podmiotami gospodarczymi, publicznymi i społecznymi co roku, jesienią tworzymy wyjątkową ofertę dla mieszkańców i turystów z której korzysta już niemal 60 000 osób rocznie.

Więcej: <https://www.dnikarpia.barycz.pl/>

Warunki wyboru RLGD art. 29. Ustawy

Wyboru LSR dokonuje się spośród LSR, które spełniają następujące warunki:

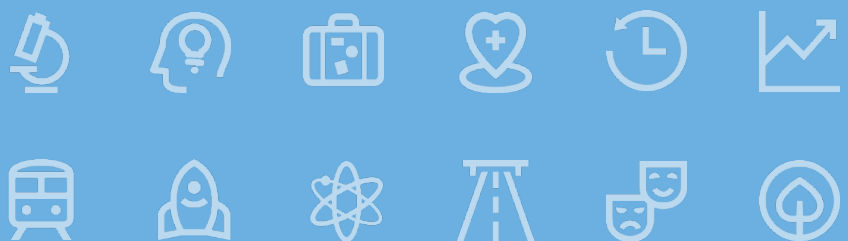
- 1) LSR zawiera elementy określone w art. 32 ust. 1 rozporządzenia ogólnego
- 2) obszar objęty LSR:
 - a) **jest spójny przestrzennie**
 - b) obejmuje co najmniej pięć gmin,
 - c) jest zamieszkały przez nie mniej niż 20 000 i nie więcej niż 150 000 mieszkańców,
 - d) LSR będzie realizowana przez RLGD spełniającą wymagania określone w art. 28 – zwane dalej „warunkami dostępu”

Planowanych do wyboru jest ok **17- 24 RLGD** (36 obecnie działających)
Budżet min. **1,8 euro** / 10 mln zł)

Dolina Baryczy

- 8 gmin
- 96 365 mieszkańców* *stan na 31.12.2020*
- Doświadczenie we wdrażaniu rybackich LSR od 2009 r.





Komitet Monitorujący
20.11.2023

Fundusze Europejskie

Stan prac nad wdrażaniem programu Fundusze Europejskie dla Rybactwa



Fundusze Europejskie
dla Rybactwa



Rzeczpospolita
Polska

Dofinansowane przez
Unię Europejską



Ministerstwo Rolnictwa
i Rozwoju Wsi

Harmonogram naborów wniosków o dofinansowanie.

- **Podstawa prawna** - Art. 14 ustawy o EFMRA.
- Harmonogram dotyczy naborów WoD, których ogłoszenie jest planowane w okresie 12 miesięcy od dnia jego zamieszczenia na stronie programu. Obecny harmonogram obejmuje dłuższy czasookres (do sierpnia 2025 r.).
- **Ogłoszenie jest publikowane na min. 30 dni przed rozpoczęciem naboru WoD.**
- **Aktualizacja harmonogramu** - nie rzadziej niż raz na kwartał.
- Harmonogram dostępny jest na stronie www.rybactwo.gov.pl (ikonka Nabory wniosków)

The screenshot shows the website <https://www.rybactwo.gov.pl> with a green banner that says "Ruszyły pierwsze nabory - sprawdź!". Below the banner are logos for "Fundusze Europejskie dla Rybactwa" and "Unia Europejska". A navigation menu includes "Aktualności", "O Programie", and "Kontakt". A search bar contains "Szukaj w serwisie" and "Strony programów". A breadcrumb trail reads "Strona główna > Dowiedz się więcej o programie". The main heading is "Nabory wniosków". At the bottom, there are three buttons: "Nabory wniosków", "Harmonogram naborów wniosków" (which is highlighted in blue), and "Kryteria wyboru operacji".

Nabory wniosków o dofinansowanie

- ogłoszone

■ 1.7 Trwałe zaprzestanie działalności połowowej:

– złomowanie albo przekwalifikowanie statku rybackiego

(termin naboru: 1.12.2023 – 29.12.2023)

- utrata miejsca pracy na statku rybackim (termin naboru: 1.12.2023 – 29.12.2023)

■ 1.10 Gromadzenie danych rybackich

– program monitorowania występowania morświnów w oparciu o metody akustyczne

(termin naboru: 7.12.2023 – 21.12.2023)

■ 2.3 Akwakultura środowiskowa (termin naboru: 4.12.2023 – 20.12.2023)

■ 2.7 Świadomy konsument (termin naboru: 4.12.2023 – 18.12.2023)

Nabory wniosków o dofinansowanie - planowane w I kwartale 2024 r.

■ 1.3 Dywersyfikacja działalności rybackiej:

- dla armatorów statków rybackich
- dla uprawnionych do rybactwa – władających obwodami rybackimi.

■ 1.7 Trwałe zaprzestanie działalności połowowej:

- złomowanie albo przekwalifikowanie statku rybackiego
- utrata miejsca pracy na statku rybackim

■ 1.10 Gromadzenie danych rybackich:

- gromadzenie danych rybackich z lat 2023-2024

■ 1.11 Ochrona środowiska naturalnego:

- zarybianie węgorzem europejskim

■ 1. Kapitał Ludzki (szkolenia i konferencje)

■ 2. Inwestycja i innowacje a akwakulturze (Dywersyfikacja działalności) planowany na termin 01.03.2024 – 31.03.2024

Centralny System Teleinformatyczny (CST2021)

Pamiętajmy!

Składanie wniosków o dofinansowanie oraz inne czynności niezbędne w celu uzyskania i rozliczenia wsparcia ze środków programu Fundusze Europejskie dla Rybactwa **odbywa się za pośrednictwem systemu CST2021.**

Strona główna > Nabory

FER
1.10

1.10 Gromadzenie danych rybackich, Fundusze Europejskie dla Rybactwa

07.11.2023

PLANOWANY ⌚ od 07.12.2023 do 21.12.2023

Nabór realizowany od dnia 07.12.2023 do 21.12.2023 przez Agencję Restrukturyzacji i Modernizacji Rolnictwa pełniącą rolę Instytucji Pośredniczącej dla programu Fundusze Europejskie dla Rybactwa 2021-2027. Priorytet 1 Wspieranie zrównoważonego rybołówstwa oraz odbudowy i ochrony żywych zasobów wodnych, Działanie 1.10 Gromadzenie danych rybackich.

[- Informacje o naborze](#)

[- Na co i kto może składać wnioski?](#)

[- Finanse](#)

[- Niezbędne dokumenty](#)

[- Inne ważne informacje](#)

Informacje o naborze

Planowany termin rozstrzygnięcia naboru

6 miesięcy od dnia upływu terminu składania wniosków o dofinansowanie

Miejsce składania wniosków

Agencja Restrukturyzacji i Modernizacji Rolnictwa

Al. Jana Pawła II 70

00-175 Warszawa

Sposób składania wniosków

Wnioski należy składać elektronicznie w module "Wniosek o dofinansowanie" w [systemie teleinformatycznym CST2021](#).

Konkurs na wybór Rybackich Lokalnych Grup Działania

- **Ogłoszenie konkursu na wybór RLGD wymaga** wejścia w życie rozporządzenia o warunkach realizacji **Priorytetu 3.** oraz **rozporządzenia o punktacji w konkursie i podziale środków finansowych dla RLGD**

Ogłoszenie Konkursu:

- 30 dni przed dniem rozpoczęcia terminu składania wniosków (potencjalnie I.2024 r.)
 - 21 dni na składanie wniosków o wybór LSR w terminie wskazanym w ogłoszeniu (potencjalnie II.2024 r.)
 - Komitet dokonuje wyboru LSR (potencjalnie III-IV.2024 r.)
 - Sprzeciw wnioskodawcy w ciągu 7 dni od dnia publikacji uchwały dot. LSR (potencjalnie IV.2024 r.)
 - Rozpatrzenie sprzeciwu przez Komitet w ciągu 21 dni (potencjalnie IV 2024 r.).
 - Jeżeli sprzeciw uwzględniony – LSR podlega ponownej ocenie, a jeżeli nieuwzględniony - skarga do NSA w terminie 14 dni od dnia otrzymania rozstrzygnięcia.
 - Podpisanie umów ramowych IZ z RLGD (potencjalnie IV.2024 r.)
 -

Strona programu – www.rybactwo.gov.pl

[Ruszyły pierwsze nabory - sprawdź!](#)



[Aktualności](#) | [O Programie](#) | [Kontakt](#)

Szukaj w serwisie [Strony programów](#)

Fundusze Europejskie dla Rybactwa

Budżet programu:
3,5 mld zł

[Sprawdź aktualne i planowane nabory »](#)

Cele programu

realizacja wspólnej polityki rybołówstwa, unijnej polityki morskiej oraz Europejskiego Zielonego Ładu

wzmocnienie odporności sektora rybackiego oraz rozwój zrównoważonej niebieskiej gospodarki

promowanie zrównoważonego rybołówstwa i ochrony żywych zasobów morza oraz zapewnienie bezpieczeństwa żywnościowego

Poznaj szczegóły programu



O programie



Nabory wniosków



Prawo i dokumenty



Instytucje w Programie



Publikacje



Promocja programu



Rybackie lokalne strategie rozwoju



Szkolenia i konferencje



Zasady horyzontalne

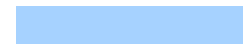


Operacje strategiczne



Rzecznik programu

Rozporządzenie Ministra Rolnictwa i Rozwoju Wsi z dnia 4 grudnia 2023 r. w sprawie szczegółowych warunków przyznawania i wypłaty pomocy finansowej na realizację operacji w ramach **Priorytetu 3. Sprzyjanie zrównoważonej niebieskiej gospodarce na obszarach przybrzeżnych, wyspiarskich i śródlądowych oraz wspieranie rozwoju społeczności rybackich i sektora akwakultury objętego programem Fundusze Europejskie dla Rybactwa na lata 2021-2027**



Jakie są CELE, na które można przyznać pomoc?

1. **[BADANIA]** badania lub edukacja z zakresu środowiska naturalnego, bioróżnorodności, zmian klimatu, zrównoważonego wykorzystania wód lub ich żywych zasobów oraz wpływu działalności człowieka na stan środowiska naturalnego;
2. **[ŚRODOWISKO]** ochrona i odbudowa naturalnych ekosystemów i bioróżnorodności środowiskowej w celu przeciwdziałania zmianom klimatu lub wspomaganie dostosowania się do tych zmian, lub przyczyniania się do zwalczania negatywnych zmian w środowisku naturalnym i ekosystemach,
3. **[PROMOCJA]** promowanie i rozwijanie dziedzictwa kulturowego i tradycji obszarów rybackich, w tym promowanie zawodów branży rybackiej,
4. **[JAKOŚĆ ŻYCIA]** podnoszenie poziomu życia na obszarach rybackich
5. **[BIZNES]** rozwój zrównoważonej niebieskiej gospodarki lub gospodarki obiegu zamkniętego przez wspieranie lokalnej przedsiębiorczości

Ankieta RLGD Dolina Baryczy

<https://ec.europa.eu/eusurvey/runner/ZapotrzebowanieWramachCelowP3RiM2021-2027>

Komu można przyznać pomoc?

- 1) RLGD, która jest stroną umowy ramowej;
- 2) **jednostce samorządu terytorialnego lub jednostce organizacyjnej podległej jednostce samorządu terytorialnego;**
- 3) **osobie władającej obwodem rybackim** na podstawie umowy, o której mowa w art. 4 ust. 1 pkt 2 ustawy z dnia 18 kwietnia 1985 r. o rybnactwie śródlądowym (Dz. U. z 2022 r. poz. 883);
- 4) podmiotowi prowadzącemu działalność w zakresie chowu lub hodowli organizmów wodnych;
- 5) właścicielowi lub armatorowi statku rybackiego, przy użyciu którego jest wykonywane rybołówstwo komercyjne;
- 6) **rybakowi w rozumieniu art. 2 ust. 2 pkt 5 rozporządzenia 2021/1139; (5) "rybak" oznacza osobę fizyczną prowadzącą komercyjną działalność połowową, uznaną przez dane państwo członkowskie;**
- 7) podmiotowi, któremu wydano zezwolenie na prowadzenie na obszarach morskich Rzeczypospolitej Polskiej chowu lub hodowli organizmów morskich
- 8) uznanej organizacji producentów, uznanemu związkowi organizacji producentów lub organizacji międzybranżowej, o których mowa w przepisach ustawy z dnia 5 grudnia 2008 r. o organizacji rynku rybnego (Dz. U. z 2023 r. poz. 2045);
- 9) **organizacji rybackiej** innej niż określone w pkt 8, realizującej statutowe zadania w zakresie wykonywania rybołówstwa morskiego lub **rybnactwa śródlądowego;**
- 10) uczelni, Prawo o szkolnictwie wyższym i nauce
- 11) szkole ponadpodstawowej, (rybackiej)
- 12) instytutowi badawczemu
- 13) centrum kształcenia zawodowego i ustawicznego
- 14) **stowarzyszeniu innemu niż RLGD, fundacji lub innej organizacji społecznej lub zawodowej;**
- 15) **podmiotowi innemu niż wymienione w pkt 1–14, w tym prowadzącemu działalność gospodarczą na obszarze realizacji LSR.**

Limity i poziom dofinansowania KONKURSY

- Limit występuje w ramach celu, gdy operacja wybrana zostanie w trybie konkursowym

Limit wynosi **200 000 zł** na beneficjenta w ramach celu

Jeśli operacja dotyczy **inwestycji**, to limit w celu wynosi **600 000 zł**

- Poziom dofinansowania wynosi **50%**
- Poziom dofinansowania wynosi **100%**, **jeśli operacja spełni co**

najmniej jeden z warunków:

- a) jest w interesie zbiorowym,
- b) ma współbeneficjenta, lub
- c) jest innowacyjna na poziomie lokalnym i zapewnia publiczny dostęp do jej wyników

Limity i poziom dofinansowania Granty

- Limit występuje na projekt grantowy, który realizuje RLGD
- Limit na projekt grantowy wynosi **200 000 zł**, a **gdy projekt dotyczy podejmowania lub rozwijania działalności gospodarczych**, to **600 000 zł**
- Wartość zadania musi mieścić się w przedziale **5 000-30 000 zł**
- Nie ma limitu na grantobiorcę
- Poziom dofinansowania wynosi **100%**
- Nie wskazano w Rozporządzeniu poziomu dofinansowania dla grantobiorcy (RLGD będzie mogła go ustalić na poziomie RLSR)

Koszty kwalifikowalne

- **Od 1.01.2021 do 31.12.2029 r.**
- **Operacja nie może być zakończona, aby aplikować**

Do kosztów kwalifikowalnych operacji w ramach działania Realizacja lokalnych strategii rozwoju i współpraca bezpośrednio związanych z realizacją celu tej operacji zalicza się w szczególności koszty:

- 1) nabycia nieruchomości do kwoty nie większej niż 10% kosztów kwalifikowalnych poniesionych na daną operację, pod warunkiem że:**
 - a) wartość nieruchomości nie przewyższa wartości rynkowej lub odtworzeniowej określonych w drodze wyceny nieruchomości w operacie szacunkowym sporządzonym zgodnie z przepisami o gospodarce nieruchomościami,
 - b) podmiot zbywający nieruchomość nie otrzymał na jej zakup pomocy ze środków publicznych w okresie 5 lat po-przedzających jej zbycie beneficjentowi;
- 2) zakupu używanych maszyn, urządzeń lub innego sprzętu, pod warunkiem że:**
 - a) nie zostały zakupione z udziałem środków publicznych w okresie 5 lat poprzedzających rok ich nabycia,
 - b) ich wartość rynkowa nie przewyższa wartości nowych maszyn, urządzeń lub innego sprzętu tego samego typu,
 - c) spełniają wymagania techniczne dla tych maszyn, urządzeń lub sprzętu;

Koszty kwalifikowalne c.d.

Do kosztów kwalifikowalnych zalicza się w szczególności koszty:

- 3) **nakładów rzeczowych**, o których mowa w art. 67 ust. 1 rozporządzenia 2021/1060, spełniających warunki określone w tym przepisie;
- 4) **amortyzacji środków trwałych**, o których mowa w art. 67 ust. 2 rozporządzenia 2021/1060, spełniających warunki określone w tym przepisie;
- 5) **związane z umową leasingu**, z wyłączeniem odsetek, marży finansującego, opłat ubezpieczeniowych, podatku od umowy leasingu, w tym również podatku od towarów i usług (VAT);
- 6) **wynagrodzeń osób bezpośrednio zaangażowanych w realizację operacji**, obejmujące wynagrodzenie brutto oraz koszty ponoszone przez pracodawcę, w szczególności składki na ubezpieczenia społeczne, Fundusz Pracy, Fundusz Gwarantowanych Świadczeń Pracowniczych, Pracownicze Plany Kapitałowe oraz odpisy na Zakładowy Fundusz Świadczeń Socjalnych.

Do kosztów kwalifikowalnych operacji w ramach działania Realizacja lokalnych strategii rozwoju i **współpraca** zalicza się również koszty pośrednio związane z realizacją celu operacji, finansowane na podstawie stawki ryczałtowej w wysokości do 7% wartości kosztów kwalifikowalnych operacji bezpośrednio związanych z realizacją celu tej operacji.

Nie można kupić!

Niekwalifikowalne są koszty:

- 1) zakupu samochodu osobowego;
- 2) zakupu zwierząt innych niż materiał zarybieniowy;
- 3) poniesionych w związku z realizacją danej operacji poza obszarem realizacji LSR, z wyjątkiem kosztów poniesionych na realizację operacji, obejmujących szkolenia, wyjazdy studyjne, działania promocyjne lub współpracę międzyterytorialną i międzynarodową.

Proponowane kryteria wyboru RLGD art. 29 Ustawy

Wyboru LSR dokonuje się przy zastosowaniu kryteriów dotyczących:

1) **liczby członków RLGD**, którzy są przedstawicielami sektora rybackiego,

Zapraszamy do przystąpienia do Stowarzyszenia **DEKLARACJA członkowska**

2) reprezentatywności **składu organu decyzyjnego** w odniesieniu do składu RLGD,

3) **liczby przedstawicieli sektora rybackiego** na obszarze objętym realizacją LSR,

Potwierdzenie na podstawie Opracowania IRŚ / zebranych dokumentów

4) **wartości produkcji sektora rybackiego** dla obszaru objętego realizacją LSR,

RRW 22 i 23 dane za 2021 (ew. 2022)

5) celów LSR i środków służących do ich osiągnięcia,

6) operacji planowanych do wsparcia w ramach LSR,

7) **udziału społeczności lokalnej w przygotowaniu LSR,**

Wypełnienie ankiety, obecność na spotkaniach

8) procesu realizacji LSR i zdolności RLGD do jej realizacji



Jakie są CELE, na które można przyznać pomoc?

1. [BADANIA] badania lub edukacja z zakresu środowiska naturalnego, bioróżnorodności, zmian klimatu, zrównoważonego wykorzystania wód lub ich żywych zasobów oraz wpływu działalności człowieka na stan środowiska naturalnego;
2. [ŚRODOWISKO] ochrona i odbudowa naturalnych ekosystemów i bioróżnorodności środowiskowej w celu przeciwdziałania zmianom klimatu lub wspomaganie dostosowania się do tych zmian, lub przyczyniania się do zwalczania negatywnych zmian w środowisku naturalnym i ekosystemach,
3. [PROMOCJA] promowanie i rozwijanie dziedzictwa kulturowego i tradycji obszarów rybackich, w tym promowanie zawodów branży rybackiej,
4. [JAKOŚĆ ŻYCIA] podnoszenie poziomu życia na obszarach rybackich
5. [BIZNES] rozwój zrównoważonej niebieskiej gospodarki lub gospodarki obiegu zamkniętego przez wspieranie lokalnej przedsiębiorczości

Ankieta RLGD Dolina Baryczy

<https://ec.europa.eu/eusurvey/runner/ZapotrzebowanieWramachCelowP3RiM2021-2027>

Dane Kontaktowe:



Stowarzyszenie
PARTNERSTWO dla Doliny Baryczy
Pl. Ks. E. Waresiaka 7
56-300 Milicz
Tel. 713830432

partnerstwo@nasza.barycz.pl



Fundusze Europejskie
dla Rybactwa



Rzeczpospolita
Polska

Dofinansowane przez
Unię Europejską

